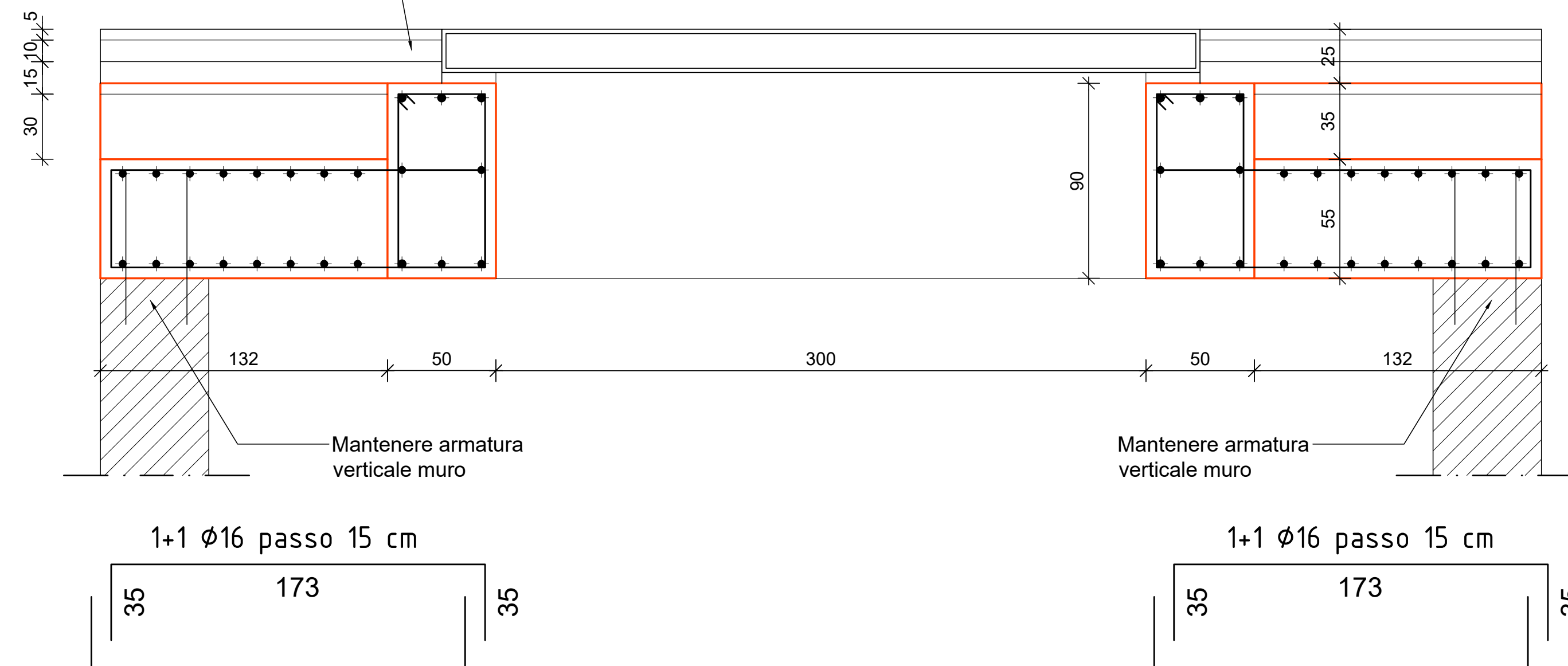
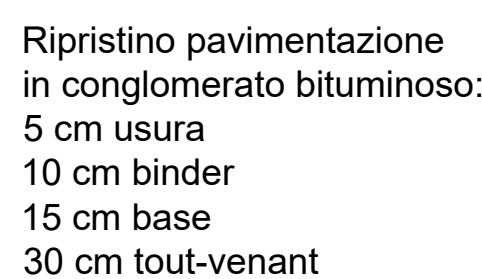
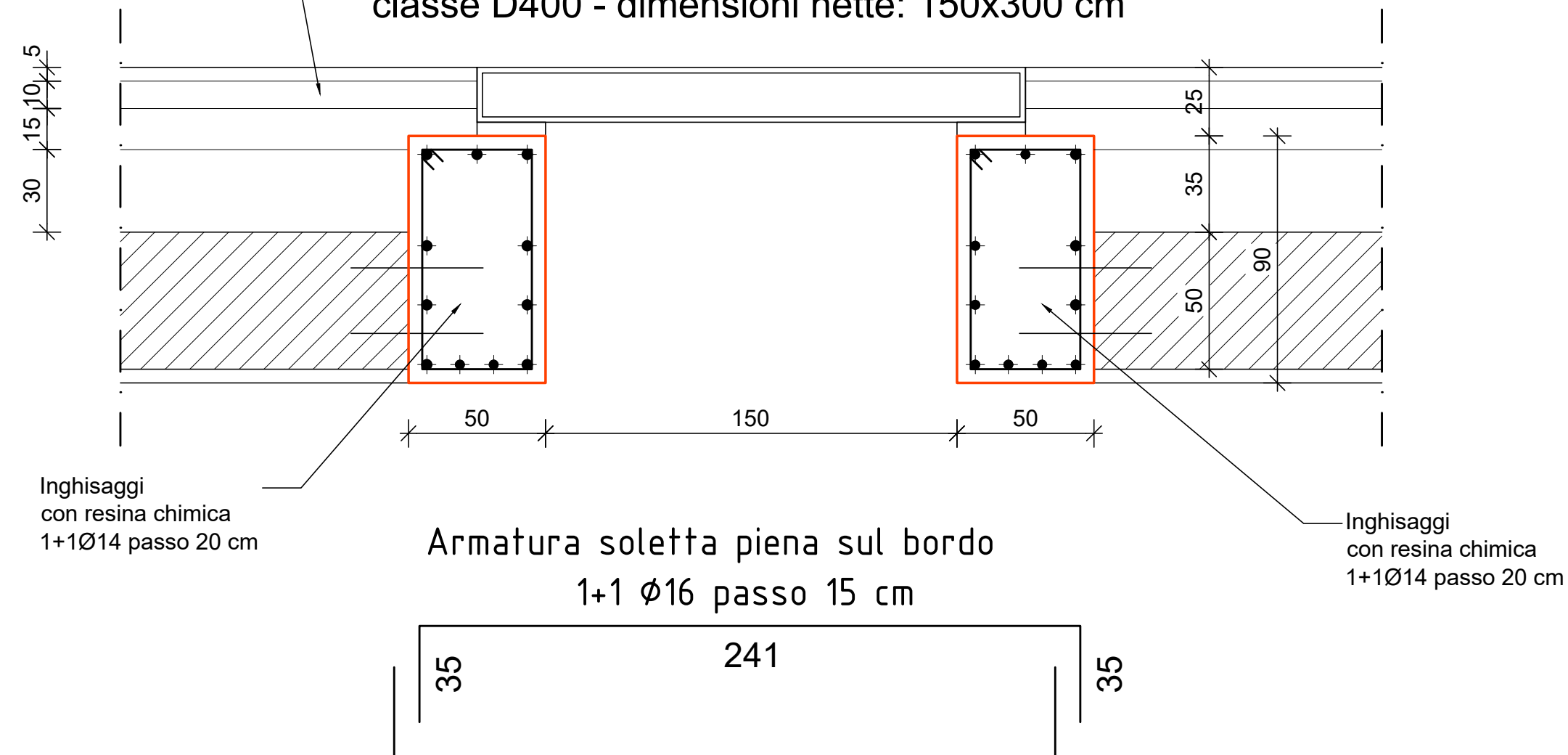
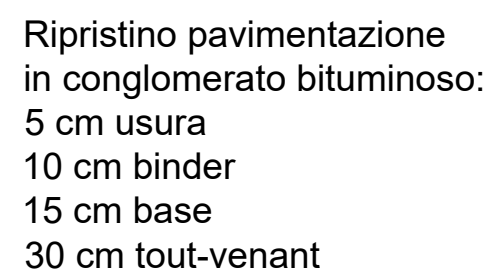


<b>CONTROLLI IN CANTIERE</b>	
<b>CALCESTRUZZO</b>	<ul style="list-style-type: none"> <li>- CONTROLLO SUI DOCUMENTI DI FORNITURA IN CANTIERE DELL'INDICAZIONE DEGLI ESTREMI DELLA CERTIFICAZIONE DEL SISTEMA DI CONTROLLO DELLA PRODUZIONE.</li> <li>- LA D.L. SI RISERVA DI RICHIEDERE LA RELAZIONE PRELIMINARE (DI QUALIFICA E) RELATIVI ALLEGATI.</li> <li>- PRELEVARE IN CANTIERE CONO DI ABRAMS PER CONTROLLO DI CONSISTENZA CON FREQUENZA DI ALMENO UNA PROVA OGNI PRELIEVO DI CAMPIONI PER IL CONTROLLO DI AGGREGAZIONE.</li> <li>- CONTROLLO TP* 141, 2.04, 19.06 OVEVER PAR 11.15.1.D. 140909)             <ul style="list-style-type: none"> <li>- N°1 1 CONTROLLO OGNI MAX 300 MC DI MISCELA OMOGENEA</li> <li>- 1 CONTROLLO 3 PRELEVI CASCINO SU OGNI 100 MC DI MISCELA OMOGENEA</li> <li>- PRELEVO 3 CAMPIONI CUBICI DI LITRO 150 mm (SGOMARE ENTRO 72 ORE E STAGIONARE A +20±0.5 °C)</li> <li>- IN SINTESI: 1 CONTROLLO + 0 CAMPIONI CUBICI SU 300 MC DI MISCELA OMOGENEA</li> </ul> </li> </ul>
<b>ISTRUZIONI PER IL PRELIEVO DEI CAMPIONI:</b>	<ul style="list-style-type: none"> <li>- IMPRESCRE ESCLUSIVAMENTE CASSEFFORME A NORMA (CUBO CON LITO 15cm)</li> <li>- VERIFICARE ATTRAVERSO LA CANALLETTA DELLA BETONIERA IN UNA CARPULOA UN VUOTO PARALELLO AL DOPPIO DEL NECESSARIO (A CIRCA METÀ) BENE E RIFORMARE E COMPANARE MIN 0.3 MC)</li> <li>- RIENTRARE LA CASSAFORMA NELLE STRATI SUCCESSIVI COMPATTANDO CON UN PESTELLO DI 10mm O TAVOLA VIBRANTE (A VIBRANTE INTERNO 4 MAX + 35mm)</li> <li>- SPANARE LA SUPERFICIE E APPORRE ETICHETTA CON MARCATURA E SIGLA D.L.</li> <li>- COMPIARE VERBALE DI PRELIEVO</li> <li>- CONSERVARE I PROVONI NELLA CASSAFORMA PER 16-48 ORE</li> <li>- MANTENIMENTO DEL PROVINO A TEMPERATURA 20±0.5 °C E UMIDITÀ RELATIVA &gt; 90%</li> <li>- RAGGIUNTI I 2 GIORNI DI MATURAZIONE PROCEDERE ALLA ROTTURA DEI PROVONI PRESSO LABORATORIO CERTIFICATO</li> </ul>
<b>ACCIAIO</b>	<ul style="list-style-type: none"> <li>- PRELIEVO DI N°3 SPEZZONI DA 1m DEL MEDESIMO DIAMETRO SCALTO TRA QUELLE CHE COMPAGNO SUI CERTIFICATI DI STABILIMENTO OGNI 30 TON. DI FORNITURA</li> </ul>
<b>FORNITURE</b>	
<b>CALCESTRUZZO</b>	<ul style="list-style-type: none"> <li>- IL CALCESTRUZZO, SE PRODOTTO CON UN PROCESSO INDUSTRIALIZZATO (CONTROLLO DELLA PRODUZIONE CERTIFICATO UNI EN 49012 DA ORGANISMO AUTORIZZATO), NON NECESSITA DI QUALIFICA PRELIMINARE.</li> <li>- E' VETATA QUALUNQUE AGGIUNTA IN CANTIERE ALLA FORNITURA DI CALCESTRUZZO.</li> </ul>
<b>OGNI FORNITURA DI ACCIAIO 8450C DEVE ESSERE ACCOMPAGNATA DA COPPIA CONFORME DEL RELATIVO CERTIFICATO, CON DATA NON ANTERIORE A TRE MESI, EMESSO DAL FORNITORE EFFICACE INCARICATO DEL CONTROLLO IN STABILIMENTO.</b>	
<b>LE FORME E LE ETICHETTE DEL CENTRO DI TRASFORMAZIONE PRESAGGIAMATURA DEVONO ESSERE ACCOMPAGNATE DA:</b>	
- COPIA DEI DOCUMENTI RELATIVI AL PRODOTTORE (ATTESTATO DI QUALIFICAZIONE) COMPLETATI CON IL RIFERIMENTO AL CENTRO DI TRASPORTO E AL CENTRO DI TRASFORMAZIONE.	
- CERTIFICATI DELLE PROVE FATTE ESEGUITE DAL DIRETTORE DEL CENTRO DI TRASFORMAZIONE PER GLI ELEMENTI PRESALDATI, PRESAGGIAMATO E PRESAGGIABILI.	
- I PROVONI DI CALCESTRUZZO DEVONO ESSERE DOTATI DI UNA SPECIFICA MARCATURA DEL CENTRO DI TRASFORMAZIONE IN AGGIUNTA ALLA MARCATURA DEL PRODOTTO IN ORIGINE.	

[illegible]

**ing. GIAN MARIA JULITA**



Ordine degli Ingegneri di Novara n. 2416/A

Partita IVA: 02582400038

I: Paruzzaro (NO), via Marconi 13 - 28040

T: + 39 346 8033486

I: Paruzzaro (NO), via Roma 19 - 28040

M: [gianmaria@studiojulita.it](mailto:gianmaria@studiojulita.it)



**COMUNE DI  
STRESA**

Lavori di apertura nuovo varco di accesso permanente all'Alveo del Rio Cree da Piazza Marconi per esecuzione opere di manutenzione ordinaria e straordinaria

CUP: G68B25000190004

ALLEGATO C - PROGETTO ESECUTIVO

Elaborati Grafici Opere Strutturali

Data:  
NOVEMBRE 2025

Il Committente:

COMUNE DI STRESA  
Ufficio Tecnico - Lavori Pubblici  
Piazza Matteotti n. 6  
28838 STRESA (VB)

REV.00

01